

**JE PARS EN RANDONNÉE !**



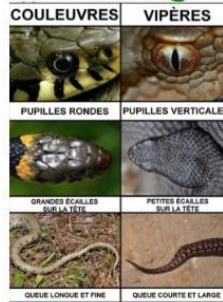
**AVEC**



Mon sac à dos,  
Des chaussures fermées,  
Un bâton de marche,  
Une bouteille d'eau,  
Des fruits secs ou des biscuits,  
Un sac pour vos déchets,  
Une carte du circuits:  
Le GPS ne passe pas partout!

# DES AMIS DE LA BIODIVERSITÉ, LES SERPENTS...

## Infos Saisonnières



**Ils ont plus peur que vous !  
et  
Ils régulent notre écosystème.**

Un espace au fond du jardin,  
avec des hautes herbes, et quelques branches,  
feront son bonheur.

Et en retour, il se chargera

des petits rongeurs, d'insectes, mais aussi de grenouilles ou des lézards  
trop envahissants!

La Commission  
Développement  
Durable de  
Val de Louyre  
et Caudoisy  
communique

## Les serpents : d'autres amis pour la bio diversité



Entre légendes et phobies, ces reptiles paient un lourd tribut à cette peur panique qui submerge certains d'entre nous.

Tout d'abord, sachez que les reptiles font l'objet d'une protection sur tout le territoire Français mais aussi chez nos amis Suisses, Belges et Luxembourgeois. De ce fait une forte amende dissuadera celui ou celle qui serait tenté de tuer un serpent ou un lézard.

### COMMENT FAIRE LA DIFFÉRENCE ENTRE LA VIPÈRE ET LA COULEUVRE

\*\*\*La couleuvre a une pupille ronde (comme un œil de chien) alors que la vipère a une pupille verticale (comme un œil de chat).

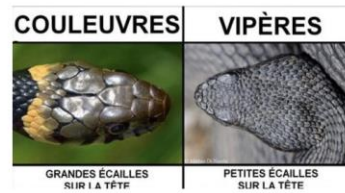


\*\*\*Si vous hésitez encore, regardez la queue du serpent : celle de la couleuvre est longue et très effilée, tandis que celle de la vipère est brusquement rétrécie.



\*\*\*Les écailles sur la tête peuvent également donner des indications sur la nature de l'animal mais cela est réservé à un public averti et fan d'herpétologie.

D'autre part, sachez que la tête triangulaire n'est pas un critère d'identification fiable.



Enfin, les vipères et les couleuvres bien que vivant dans toutes les régions françaises, n'ont pas tout à fait les mêmes habitudes : si les couleuvres aiment se dorer en plein soleil, les vipères, elles, craignent la forte chaleur. Elles sortent tôt le matin ou en début de soirée.

En général, la couleuvre est plus longue que la vipère. Ainsi, un serpent de plus de 90cm ne peut être pas une vipère.

Attention, si vous soulevez des cailloux : quand il fait trop chaud, les serpents se cachent souvent dessous.

### Conseils

Lors de balades en Nature il y a lieu de porter des chaussures fermées et de pantalons longs.

Dans les endroits réputés abriter des vipères se déplacer en frappant le sol avec un bâton, siffler peut également effrayer les serpents. Ceux-ci sont sourds mais réceptifs aux vibrations.

Bien regarder avant de ramasser quelque chose ou de mettre un genou au sol pour prendre une photo par exemple.

Éviter d'attraper un serpent, c'est là que vous risquez de vous faire mordre.

### LES COULEUVRES :

On en recense 8 espèces en France. Ce sont en général de longs serpents.

Ce sont des serpents, pour la plupart, agressifs qui n'hésitent pas à faire face à l'homme, adoptant souvent l'attitude du cobra dressé sur sa queue. Cependant, elles sont toutes inoffensives.

- La couleuvre de Montpellier
- La couleuvre à collier
- La couleuvre à échelons
- La couleuvre verte et jaune
- La couleuvre vipérine
- La couleuvre d'Esculape
- La Coronelle girondine
- la Coronelle lisse



La couleuvre à échelons

### LES VIPÈRES :

Il existe 4 espèces de vipères en France. Aux plus connues, la vipère péliade et la vipère aspic, il faut ajouter les rarissimes vipère de séoane et vipère d'orsini.

Ce sont des serpents discrets et craintifs. Ils sont courts (90cm pour les plus grands spécimens) et trapus.

- La vipère péliade
- La vipère aspic
- La vipère d'Orsini
- La vipère de séoane



La vipère aspic

# La Tique !

**UN ACARIEN  
REDOUTABLE ET REDOUTÉ**



Responsable de la piroplasmose pour nos animaux  
et de la maladie de Lyme chez les Humains,



En revenant de randonnée

**Soyez vigilants!**

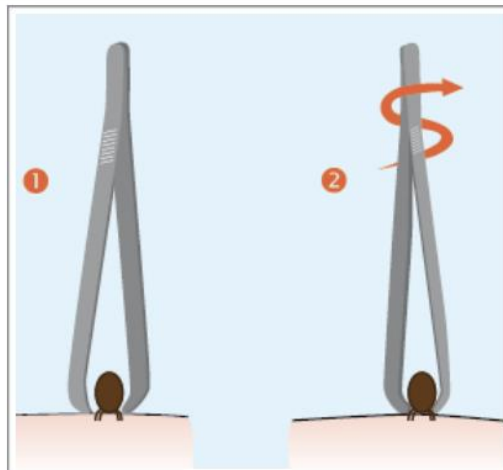
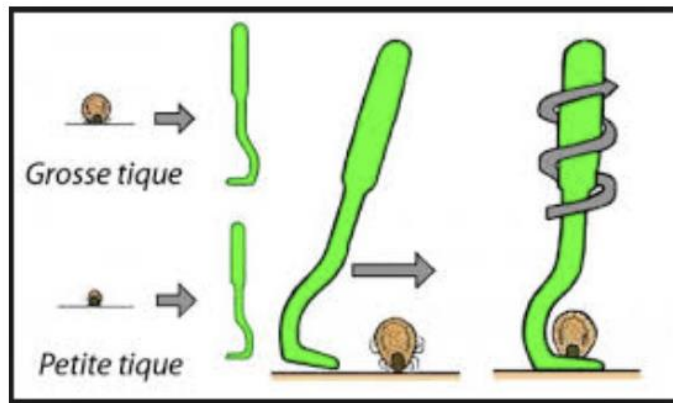
---

## J'AI UNE TIQUE, PAS DE PANIQUE !

---

### COMMENT ENLEVER UNE TIQUE ?

Une tique ne doit pas être arrachée, elle doit être dévissée :  
avec un tire-tique ou une pince



**Il faut désinfecter la peau après le retrait de la tique, pour éviter les risques de régurgitations, vecteur de la maladie de LYME. La zone de la morsure doit ensuite être rigoureusement surveillée pendant 30 jours.**

**Pour en savoir plus, reportez-vous à notre fiche d'information.**